



پاکسو



PAKSOU



PAKSOU

INDUSTRIAL DESIGN



PAKSOU

کاتالوگ پروژه ها

بخش تجهیزات
فولاد سازی



پاکسو

نتایج حاصل از تلاش،
نوآوری، کیفیت، قابلیت
اطمینان و مشارکت

فهرست محتویات

پاکسو در یک نگاه	۵
مراجع	۶
بخش فولاد سازی پاکسو (تجهیزات کوره قوس الکتریکی)	۷
بخش فولاد سازی پاکسو (تجهیزات و ماشین آلات ریخته گری پیوسته)	۸
بخش تجهیزات احیاء مستقیم فولاد	۱۷
بخش سیستم های انتقال مواد	۱۹
بخش قطعات یدکی CCM	۲۱
خدمات پاکسو	۲۵
تاریخچه و سوابق شرکت پاکسو	۲۶
اطلاعات تماس با پاکسو	۲۷

پروژه های
پاکسو

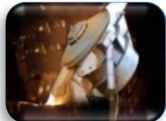
محصولات
پاکسو

پاکسو در یک نگاه
پروژه ها و محصولات

شرکت طراحی و مهندسی پاکسو با ۴۰ سال سابقه در زمینه طراحی، ساخت و اجرا یکی از شرکت های صنعتی پیشرو و معتبر کشور می باشد. شرکت طراحی و مهندسی پاکسو طراح و سازنده ماشین آلات و خطوط تولید صنایع ریخته گری، محصولات حرارتی و برودتی و ماشین آلات صنعتی، محصولات و خدمات خود را در سراسر جهان ارائه می دهد.



ماشین های خاص و تک منظوره



ماشین آلات ریخته گری



پرس هیدرولیک و دستگاه شکل دهی فلزات



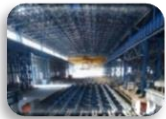
سیستم های غبار گیر اسکرابر / سیکلون



سایر ماشین آلات صنعتی



فولاد سازی و احیاء مستقیم



پلتفرم (سازه های فولادی)



احیاء مستقیم فولاد



ریخته گری پیوسته (CCM)



انواع مخازن و سایر تجهیزات



کوره فوس الکتریکی



CASTING



Discharge Area



TUNDISH Equipment's



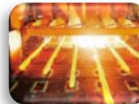
قطعات پدکی گندله سازی



قطعات پدکی CCM



MOULD EQ



Cutting



TUNDISH



دیگ و پکیج چگالش



چیلر، منی چیلر، برج خنک کن



هواساز، داکت اسپلیت



تانک انبساط



پاور پک و سلنדר هیدرولیک



چتر اتوماتیک

محدوده فعالیت:

- صنعت ریخته گری
- صنایع معدنی، فولادسازی و احیاء مستقیم
- صنایع ماشین سازی
- گرمایش و سرمایش/تهویه مطبوع (HVAC)
- صنایع مرتبط با انرژی
- (توربین های گازی، توربین های بادی)
- صنایع خاص و تک منظوره
- صنایع نیروگاهی
- صنعت سیمان



Platform

EHF Facility

CCM

DRI

Material Handling

Pelletizing



مجموعه فولاد چادر ملو
مجموعه جهان فولاد سیرجان



مجموعه فولاد چادر ملو



مجموعه فولاد چادر ملو
مجموعه جهان فولاد سیرجان



مجموعه فولاد چادر ملو



مجموعه فولاد یزد



فولاد بوتیای ایرانیان



پلتفرم ماشین آلات ریخته گری

تجهیزات کوره قوس الکتریکی (EHF)

ماشین آلات ریخته گری پیوسته (CCM)

احیاء مستقیم فولاد (DRI)

انتقال مواد به داخل کوره

تجهیزات گندله سازی

اهم تجهیزات ساخته شده در بخش تجهیزات کوره قوس الکتریکی

بخش فولاد سازی پاکسو

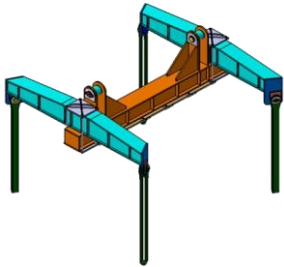
Electric Arc Furnace (EAF Facilities)

این بخش شامل شاهین انتقال پاتیل مذاب (Shell Lifting Beam) ، بازو های جابجا کننده درب کوره (Roof Supporting Arm) کیف ها (DRI Hopper & EBT Hopper) و سایر تجهیزات جانبی کوره قوس الکتریکی می باشد.



EAF

شرکت پاکسو یکی از تأمین کنندگان تجهیزات شرکت های فولاد سازی در ایران می باشد که طراحی و ساخت بخشی از تجهیزات کوره قوس الکتریکی (EAF) کارخانه فولاد چادرملو به عهده داشته است و در سال ۹۱ با همکاری شرکت احداث صنایع و معادن سرزمین پارس (PAMIDCO) شامل کلیه مراحل طراحی و مهندسی و تهیه نقشه های کارگاهی، تأمین مواد اولیه و ساخت انجام گردیده است.



SHELL LIFTING BEAM



SHELL LIFTING BEAM



Roof Supporting Arm

لیست تجهیزات ساخته شده

لیست تجهیزات ساخته شده توسط پاکسو در قراردادهای فولادی شامل کلیه مراحل مهندسی و تهیه نقشه های کارگاهی، تأمین مواد اولیه و ساخت به شرح زیر می باشد.

- Shell Lifting Beam
- Roof Supporting Arm
- DRI Hopper & EBT Hopper
- Electrode Platform
- Walkway and Guardrails
- Sill Holder
- Movable Walkway for EBT
- Ladle Transfer Car



DRI Hopper



EBT Hopper



Ladle LF Transfer Car



Ladle LF Transfer Car

اهم تجهیزات ساخته شده در بخش سازه های فولادی مربوط به ریخته گری پیوسته

CCM Platform

بخش فولاد سازی پاکسو



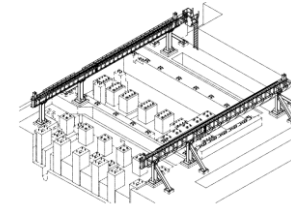
Support Structure for IRT to TCM



Support Structure for Cross Transfer Area



Steel Structure for Rigid Dummy Bar Storage Unit



PLATFORM

پلتفرم ماشین آلات ریخته گری شامل سازه های بزرگ و دقیق فولادی مانند نشیمنگاه و ساپورت های ماشین ریخته گری ، محفظه خنک کاری ، داکت های خروج بخار ، راه پله ها و راه روهای موجود در کارخانه های فولاد سازی می باشد.

لیست تجهیزات ساخته شده

لیست تجهیزات ساخته شده توسط پاکسو در قراردادهای فولادی شامل کلیه مراحل مهندسی و تهیه نقشه های کارگاهی، تامین مواد اولیه و ساخت به شرح زیر می باشد.

- > Steel Structure for Rigid Dummy Bar Storage Unit
- > Support Structure for Cross Transfer
- > Support Structure for Roller Apron
- > Support Structure for WSU unit
- > Support Structure for IRT
- > Support Structure for TCM
- > Support Structure for DRT Area
- > Steel Structure Torch Cutting Unit
- > Ductwork Cooling Chamber up to Steam Exhaust
- > Ductwork Steam Exhauster up to roof SST
- > Embedded Frame for Ladle Turret
- > Emergency runner
- > Ladle Slide gate Platform
- > Ladle Shroud Manipulator Platform
- > Ladle Turret Access Platform Foundation
- > Cross Over
- > Rails for TUNDISH Car
- > Cooling Chamber
- > Safety fence at TD car Plat access
- > MOULD Operator Panel Mounting Structure



Emergency Runner



Ductwork Steam Exhauster up to roof



Steel Structure for WSU Unit

اهم تجهیزات ساخته شده در بخش ریخته گری پیوسته (CCM)

بخش فولاد سازی پاکسو

CONTINUOUS CASTING MACHINE (CCM)



Discharge Area Equipment's



Cutting Equipment's



Casting Equipment's



Mould Maintenance



TUNDISH & TUNDISH Equipment's



CASTER MACHINE

هدف از ریخته‌گری پیوسته تبدیل مذاب فولاد برای تولید قطعات کم انرژی از نوع بیلت با کیفیت بالا و ضریب تسلیم بالا و شامل مراحل زیر است:

لیست تجهیزات ساخته شده

لیست تجهیزات ساخته شده توسط پاکسو در قراردادهای فولادی شامل کلیه مراحل مهندسی و تهیه نقشه‌های کارگاهی، تامین مواد اولیه و ساخت به شرح زیر می‌باشد.

Discharge Area Equipment's

- Discharge Roller Table - *Single Roller* up to Cross Transfer
- Discharge Roller Table - *Common Roller* (at Cross Transfer)
- Discharge Roller Table - *Transfer Roller Table*
- Retractable Stop
- End Stop 1
- Billet Shifter
- Turnover Cooling Bed
- Intermediate Cooling bed
- Billet Storage Bank with Packing Device
- Cooling Tunnel before WSU
- Transfer Roller Table
- Package Retractable Stop
- Retractable Stop

Cutting Equipment's

- Crop-end Chute
- Crop-end Bucket
- Sample Bucket
- Sample Collecting System

Mould Maintenance

- Ladle Trunnion Guide
- Mould Trestle with Pressure Testing
- Mould Canopy and Mould Cover
- Mould Trestle
- Mould Quick Change Device
- Mould Transport and Storage Stand
- MLC (Gauge)
- Flushing Tools for Mould Water

Casting Equipment's

- Rigid Dummy Bar Storage Unit
- Ladle Shroud Manipulator
- Storage Rack
- Emergency Launder
- Intermediate Roller Table
- Crop-end Pinch Roll
- Guiding System for Strand and RDB

TUNDISH & TUNDISH Equipment's

- TUNDISH
- Emergency Box for TUNDISH
- TUNDISH Cover
- TUNDISH Tilting Station
- TUNDISH Nozzle Setting and Relining Stand
- TUNDISH Nozzle Gauge
- TUNDISH Support Stand
- TUNDISH Drying station Support Stand
- TUNDISH Transport Bail
- TUNDISH Stopper Store and Transport Rack

- تحویل مذاب فولاد به رشته‌های (Strands) ریخته‌گری
- قالب‌گیری ریخته‌گری با خنک کردن بوسیله آب در قالب ریخته‌گری
- پاشش آب بر روی شاخه‌های ریخته‌گری از کف قالب به طول مورد نیاز جهت خنک کاری
- کشش و صاف کردن مذاب جامد شده ریخته‌گری
- برش و انتقال قطعه ریخته‌گری

پس از خروج از محفظه خنک‌کننده، رشته‌ها به قسمت خروجی و صاف‌کننده می‌رسند، جایی که شعاع رشته از مقدار مورد نظر در ریخته‌گری به سمت افقی تغییر می‌کند. با برش باکت‌ها به اندازه دلخواه در قسمت میز برش، محصول نهایی (بیلت، بلوم یا دال) به خروجی بستر خنک‌کننده و سپس به بسته‌بندی هدایت می‌شود. این بخش شامل انواع رولپرینگ‌ها و ماشین‌های انتقال محصول، بستری‌های خنک‌کننده و ذخیره‌سازی محصول می‌باشد.

اهم تجهیزات ساخته شده در بخش ریخته گری پیوسته (CCM)

CONTINUOUS CASTING MACHINE (CCM)

Casting Equipment's
References



Rigid Dummy Bar Storage Unit



Rigid Dummy Bar Storage Unit



Rigid Dummy Bar Storage Unit



Rigid Dummy Bar Storage Unit



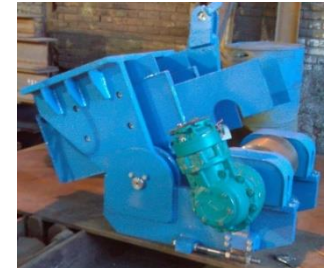
Guiding System for Strand and RDB



Guiding System for Strand and RDB



Guiding System for Strand
and Cooling Chamber



Crop-end Pinch Roll

اهم تجهیزات ساخته شده در بخش ریخته گری پیوسته (CCM)

CONTINUOUS CASTING MACHINE (CCM)



Rigid Dummy Bar Storage Unit

اهم تجهیزات ساخته شده در بخش ریخته گری پیوسته (CCM)

CONTINUOUS CASTING MACHINE (CCM)

Discharge Roller Equipment's
References



Cooling Tunnel & Inter mediate
Roller



Discharge Roller Table (Common Roller)



Billet Shifter Machine



Discharge Roller Table –
Transfer Roller



Discharge Roller Table –
Single Roller



Discharge Roller Table –
Single Roller



Discharge Roller Table –
Single Roller

اهم تجهیزات ساخته شده در بخش ریخته گری پیوسته (CCM)

بخش فولاد سازی پاکسو

CONTINUOUS CASTING MACHINE (CCM)

Discharge Roller Equipment's

References



Package Retractable Table



Billet Storage Bank

اهم تجهیزات ساخته شده در بخش ریخته گری پیوسته (CCM)

CONTINUOUS CASTING MACHINE (CCM)

Discharge Roller Equipment's

References



Turn over Cooling Bed



Turn over Cooling Bed



Turn over Cooling Bed

Cylinder Support

اهم تجهیزات ساخته شده در بخش ریخته گری پیوسته (CCM)

CONTINUOUS CASTING MACHINE (CCM)

TUNDISH & TUNDISH Equipment's

References



TUNDISH



TUNDISH Transport Bail



TUNDISH



TUNDISH TILTING STATION



TUNDISH TILTING STATION



TUNDISH Stopper Store and Transport Rack

اهم تجهیزات ساخته شده در بخش ریخته گری پیوسته (CCM)

CONTINUOUS CASTING MACHINE (CCM)

References



Expansion Tank



Lime & Carbon Storage Bin



Sample Bucket



Crop End Chute



Mould Trestle



Mould Canopy & Mould Cover



Ladle Trunnion Guide



Torch Cutting Machine

References



Motorized Diverter Gate



Motorized Slide Gate



Product Truck Bin Discharge Gate



Static Chute



Static Chute



Pneumatic Diverter Gate



Pneumatic Flap Gate



Product Truck Bin Discharge Gate



Swiveling Chute



گیربکس های خاص
(ساخت شرکت پاکسو)

Pellet Lime Coating System

References



Pellet Lime Coating System



LOSS-IN-WEIGHT FEEDER



Bin ACTIVATOR



Lime Coating System



LOCAL CONTROL PANEL

*سیستم آهک زنی به گندله (Pellet Lime Coating System)

شرکت پاکسو با تجربه طراحی و ساخت سیستم آهک زنی به آهن اسفنجی با هدف رسیدن به یک کیفیت و عیار لازم برای تغذیه کوره، مربوط به سیستم احیاء مستقیم سنگ آهن (DRI)، با مخزن ۱۰۰ متر مکعبی ذخیره آهک و سازه فلزی و پلنفرم مربوطه و همچنین تجهیزات زیرین مخزن شامل موارد ذیل، قابلیت فنی قابل قبولی در این زمینه دارد.

- 1- سیستم تحریک خروج آهک (Bin Activator)
- 2- اسلاید گیت های الکترومکانیکال و پنوماتیک (Slide Gate)
- 3- سیستم توزین آهک با سه عدد لودسل (Loss-in-weight Feeder)
- 4- سیستم تغذیه پودر آهک (dosing) متناسب با وزن گندله انتقالی (Metering Screw feeder)
- 5- سیستم مخلوط کن آب و آهک (با درصد مشخص) و پاشش بر روی گندله موجود بر روی کانوایر (E-ductor)
- 6- سیستم کنترل و اتوماسیون (HMI, PLC)، تابلو برق و ابزار دقیق
- 7- سیم کشی و لوله کشی (Piping & Wiring)

بالا بودن دمای گاز احیاء باعث افزایش راندمان فرایند احیاء میشود ولی این دمای بالا باعث ذوب سطحی گندله ها شده که در نتیجه آن، گندله ها به هم میچسبند و تشکیل خوشه می دهند. این امر باعث کاهش کیفیت احیاء در آنها می شود. برای جلوگیری از ذوب سطحی گندله ها و افزایش دمای ذوب آنها، لایه نازکی از آب آهک شامل ۰/۵ تا ۲/۵ کیلوگرم به ازای یک تن گندله بر روی مواد پاشیده می شود. این کار توسط واحد آب آهک پاشی Lime Coating System واقع در قبل از کوره انجام می شود.

آب آهک به وسیله سیستم اختلاط آب و آهک در E-ductor و توسط دوش تعبیه شده در بالای نوار نقاله بر روی گندله ها پاشیده می شود.

References



Supporting Roller of Annular



Annular Wheel



Guiding Wheel set



R-claimer Wheel



Bucket Wheel

Stacker & reclaimer Equipment's



ریکلایمر

ریکلایمر یا برداشتگر عبارت از یک بازوی متحرک است که با روش لایه برداری مواد ذخیره شده را از انبار خارج و با انجام هر لایه برداری سر تا سر دیوار را طی می کند. با این تعاریف موادی که توسط ریکلایمر برداشته می شوند روی تسمه نقاله ها در دو طرف دیوار ریخته شده و سپس کار انتقال آن ها به محل مصرف شروع می شود. این دستگاه در روی نوک بازوی خود یک چرخ با تعدادی بیل دارد که می تواند مواد را از انبار برداشت کند و روی نقاله بازو بریزد. از ویژگی های این ماشین این است که امکان چرخش حول محورهای عمودی و افقی را دارد.

لیست تجهیزات ساخته شده

- Bucket Wheel Reclaimer
- Supporting Roller of Annular
- Annular Wheel
- Chain Wheel
- Guiding Wheel Set
- Trolley Travelling Wheel
- Sprocket

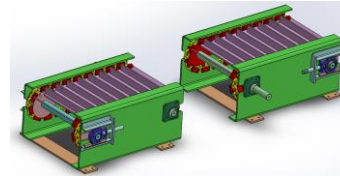
لیست تجهیزات ساخته شده توسط پاکسو در قراردادهای فولادی شامل کلیه مراحل مهندسی و تهیه نقشه های کارگاهی، تامین مواد اولیه و ساخت اسپرکت محیطی و عرضی و چرخ ریکلایمر به شرح زیر می باشد.

اهم تجهیزات ساخته شده در بخش فولاد سازی (انتقال مواد)

Material Handling

بخش فولاد سازی پاکسو

References



Round Link Chain

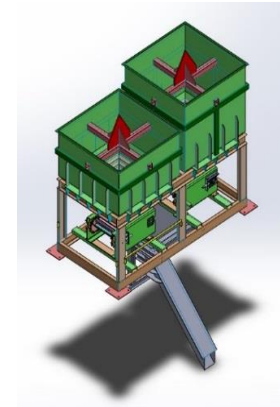
سیستم های انتقال مواد

سیستم های انتقال مواد شامل انواع کانوایرها در صنایع بسیار مختلفی قابل استفاده می باشند.

به نوعی در هر محدوده ای که نیاز به جابجایی محصولات بین ایستگاه های مختلف تولیدی باشد، از سیستم های انتقال مواد پیوسته (کانوایرها) استفاده می شود.

بدیهی است که کانوایرها برای انتقال مواد پودری تا قطعاتی به ابعاد تقریبی ۳۰ سانتیمتر مناسب می باشند.

مرسومترین نوع کانوایرها از نوع تسمه ای، زنجیری، نواری و فلزی می باشد.



دستگاه شارژ اتوماتیک فرو آلیاژها در کوره

هاپر شارژ اتوماتیک، جهت شارژ فرو آلیاژها در کوره های LF & EAF مورد استفاده قرار می گیرد.

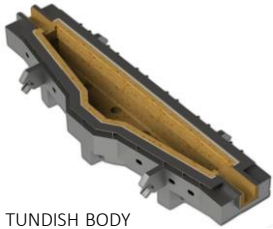
این تجهیز ویژگی های زیر را دارد:

- قابلیت ذخیره و توزین دو نوع مواد
- دارای سیستم اتوماسیون برای تخلیه و سیستم توزین
- سیستم انتقال مواد از نوع کانوایر زنجیری افقی (Round Link Chain)
- دارای شوت گردان با قابلیت چرخش ۳۶۰ درجه
- سطوح داخل هاپر دارای صفحات ضد سایش (Hardox) می باشد

قطعات یدکی خط ریخته گری پیوسته (CCM)

CCM Spare Parts

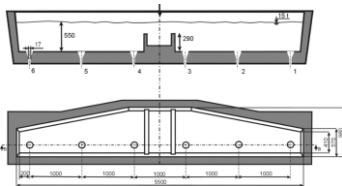
TUNDISH & TUNDISH Cover



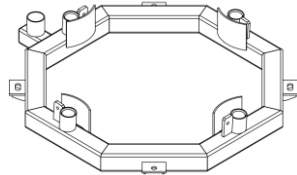
TUNDISH BODY



TUNDISH Cover



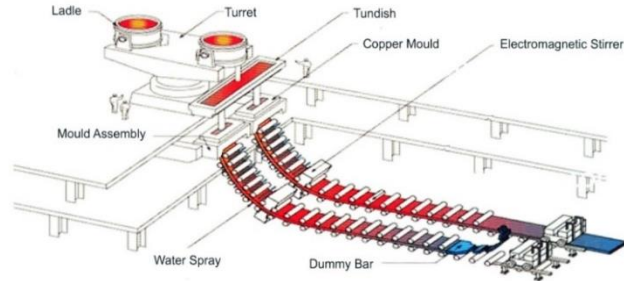
تجهیزات خنک کاری بیلت خروجی از قالب ریخته گری



Water Spray Ring



Spray Tube Zone 1



تجهیزات قابل ساخت

- لوله های افشانک آب

- نازل افشانک آب

- قطعات کانسیل دامی بار

- دامی بار

- تاندریش و کاور تاندریش

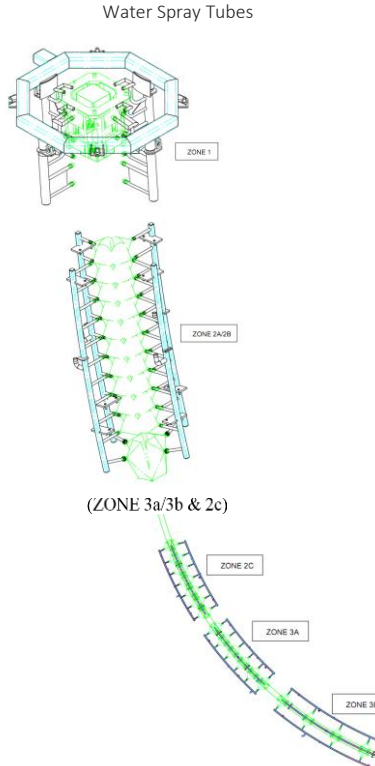
- تجهیزات جانبی قالب

- انواع غلطک

قطعات یدکی خط ریخته گری پیوسته (CCM)

CCM Spare Parts

ابعاد	ناحیه	جنس	تعداد ردیف ها	نوع افشانک	زاویه (افقی / عمودی)	مقدار جریان در فشار ۲/۸ بار (لیتر)	تعداد در هر وجه
150	Zone 1	AISI 304	1	Water Only Round (WR)	45/45	7	2
		AISI 304	2		45/45	7	2
		AISI 304	3		45/65	7	2
		AISI 304	4		65/65	7	1
150	Zone 2a	AISI 304	9	Water Only Round (WR)	65/65	5	1
	Zone 2b	AISI 304	1	Water Only Rectangle (WRe)	45/90	5	1
150	Zone 2c	AISI 304	7	Water Only Rectangle (WRe)	45/90	3.5	1
150	Zone 3a	AISI 304	6	Water Only Rectangle (WRe)	45/90	3	1
150	Zone 3b	AISI 304	4	Water Only Rectangle (WRe)	45/90	2.5	1
120/130	Zone 1	AISI 304	1	Water Only Round (WR)	45/45	7	2
		AISI 304	2		45/45	7	2
		AISI 304	3		65/65	7	1
		AISI 304	4		65/65	7	1
120 / 130	Zone 2a	AISI 304	10	Water Only Round (WR)	65/65	5	1
	Zone 2b	AISI 304	1	Water Only Rectangle (WRe)	45/90	5	1
120 / 130	Zone 2c	AISI 304	7	Water Only Rectangle (WRe)	45/90	3.5	1
120 / 130	Zone 3a	AISI 304	6	Water Only Rectangle (WRe)	45/90	3	1
120 / 130	Zone 3b	AISI 304	4	Water Only Rectangle (WRe)	45/90	2.5	1



Water Spray Tube



ZONE 1

حلقه پاشش آب در ناحیه اول (ZONE 1) مستقیماً در زیر نگذارنده قالب متصل شده است و شامل چهار ردیف با افشانک (NOZZLE) پاشش آب می باشد که بصورت یکنواخت پروسه خنک کردن بیلت را در هنگام خروج از قالب انجام می دهد. دو ردیف بالایی هر یک مجهز به ۸ نازل و دو ردیف پایینی برای سایزهای بیلت ۱۲۰ و ۱۳۰ هریک ۴ ردیف نازل می باشد و برای سایز بیلت ۱۵۰ یک ردیف ۸ تایی و یک ردیف ۴ تایی نازل دارا می باشد.



ZONE 2

سیستم پاشش آب در ناحیه دوم (ZONE 2a/2b) در استراکچر واقع در محفظه خنک کاری (Cooling Chamber) نصب شده است و شامل ۱۱ ردیف (برای سایزهای بیلت ۱۲۰ و ۱۳۰) و ۱۰ ردیف (برای سایز بیلت ۱۵۰) می باشد که بصورت یکنواخت فرآیند خنک کردن بیلت را در خروج از قالب انجام می دهد. هریک از ردیف ها به ۴ عدد نازل پاشش آب مجهز شده اند.



ZONE 3

سیستم پاشش آب در ناحیه سوم (ZONE 3a/3b & 2c) در استراکچر واقع در محفظه خنک کاری (Cooling Chamber) نصب شده است و شامل ۷ ردیف می باشد که بصورت یکنواخت پروسه خنک کردن بیلت را در خروج از قالب انجام می دهد. ۷ ردیف در ZONE 2c، ۶ ردیف در ZONE 3a و ۴ ردیف در (ZONE 3b) نصب شد می شوند. همه ردیف ها با ۴ نازل پاشش آب در هر ردیف مجهز شده اند.

قطعات یدکی خط ریخته گری پیوسته (CCM)

CCM Spare Parts

Water Spray Nozzles

Water Spray Nozzle

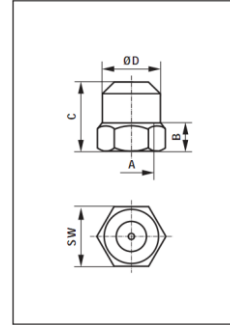
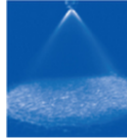
Water Only Round (WR)



FULL CONE NOZZLE TYPE L

برای استفاده در سیستم های ریخته گری پیوسته

AVAILABLE FOLLOWING MATERIALS:
 Stainless Steel 1.4305 (X8CrNiS 18-9) Non-ferrous metal Brass

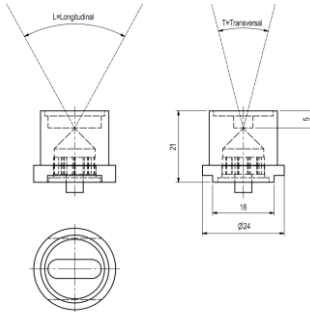


DIMENSIONS					
Typ	A	B	C	D	SW=
		mm	mm	mm	mm
L02	R. 1/4"	10	28	19	20
L03	R. 3/8"	11	26.5	21	22
L04	R. 1/2"	11	36	26	27
L02	1/4"-18 NPT	12	33	19	20
L03	3/8"-18 NPT	14	33	21	22



Water Spray Nozzle

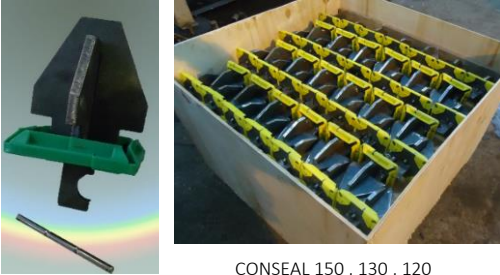
Water Only Rectangle (Wre)



قطعات یدکی خط ریخته گری پیوسته (CCM)

CCM Spare Parts

CONSEAL Parts



CONSEAL 150 , 130 , 120

کاربرد

قطعات کانسیل ، قطعاتی مصرفی و فدا شونده در فرآیند ذوب در ریخته گری پیوسته می باشند و در هنگام خروج بیلت از قالب ، جهت کشش و هدایت آن در جهت ریخته گری مورد استفاده قرار می گیرند.

خصوصیات

این قطعات بر روی دامی بار نصب می شوند و ابعاد آنها بر اساس ابعاد قالب (سایز ۱۵۰ و ۱۳۰ و ۱۲۰) متغیر است

DUMMY Bar



کاربرد

Dummy bar جهت هدایت و کشش شمش های ریخته گری خنک کاری و جامد شده و طی کردن مسیر مطابق با شعاع طراحی شده برای ماشین ریخته گری مداوم استفاده می شود و توسط ماشین با غلتک های هیدرولیکی و صاف کننده (Withdrawal & Straightening Machine) شمش های ریخته گری از قالب به زیر غلطک های بخش خنک کاری هدایت می شوند.

اطلاعات فنی

شعاع خارجی بدنه BAR

R4000mm, R5250mm, R7000mm, R8000mm

:

ابعاد مقطع عرضی BAR

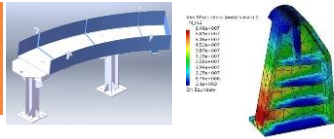
:

90×90mm;100×100mm;120×120mm;150×150mm;160×160mm;170×170mm;
180×180mm;180×240mm;135×400mm;∅100×100mm; ∅120×120mm

خدمات پاکسو

طراحی و مهندسی خدمات

برخی از امکانات و خدمات ما عبارتند از:
 طراحی اجزاء مکانیکی و تهیه مدل های سه بعدی در نرم افزارهای CATIA , Solidworks و تهیه نقشه های دو بعدی در اتوکد
 تهیه مدارک فنی تجهیزات مکانیکی و تکمیل فرم های بازرسی
 تحلیل تنش اجزاء مکانیکی در نرم افزار ANSYS
 تهیه پیشنهاد فنی و ارائه مشخصات فنی
 اتوماسیون صنعتی



مطالعات فرآیند و طراحی Layout و مدیریت پروژه خدمات

شرکت پاکسو بر اساس دانش فنی و تجربه متخصصین خود، بهترین تجهیزات و مناسب ترین چیدمان خطوط تولید را برای پروژه های جدید و طرح های توسعه ارائه می نماید.
 همچنین از خدمات این شرکت می توان به ارائه راه حل های با هزینه های مناسب با کارآمدی بالا در تمامی زمینه ها اشاره نمود. شرکت پاکسو مدیریت پروژه های صنعتی را به صورت جامع شامل خدمات طرح ریزی، برنامه ریزی، برآورد هزینه، کنترل پروژه و نظارت بر فرآیندهای طراحی، تأمین، ساخت، نصب و راه اندازی ارائه می نماید



ماشینکاری، جوش و برشکاری خدمات

شرکت پاکسو از امکانات و فضا های موجود در شرکت ابرفو به مساحت حدود ۱۸۰۰۰ متر مربع، جهت ساخت و تولید قطعات خود استفاده می نماید.



تأمین و تدارک، ساخت، نصب و راه اندازی خدمات

واحد بازرگانی این شرکت مفتخر است که به عنوان یکی از معدود مجموعه های موجود در ایران تمامی کالاهای مورد نیاز شما را به صورت اصلی و با شرایط درخواستی از تولید کننده مورد نظر تهیه و تأمین نماید.
 شرکت پاکسو با توجه به امکانات ساخت و تولید خود و با تکیه بر نیروی انسانی کارآزموده، قابلیت ساخت تجهیزات و ماشین آلات صنعتی و خطوط تولید را با رعایت بالاترین رده استانداردهای مورد نظر مشتریان خود دارا می باشد.
 همچنین توانمندی تخصصی این شرکت با توجه به تجربه های مشابه در زمینه نصب و راه اندازی واحدهای بزرگ صنعتی و خطوط تولید زیانزد می باشد.



تضمین کیفیت خدمات

کنترل کیفیت شرکت پاکسو، با نظارت و کنترل بر چرخه تولید، دو اصل مهم و کلی کیفیت و مشتری مداری را سرلوحه کار خود قرار داده و بدان اعتقاد راسخ دارد و برای دستیابی به این اهداف، پیوسته بر فرآیند تأمین مواد و تجهیزات، فرآیندهای تولید محمول و تأمین رضایت مشتری (برآورده کردن نیازها و خواسته های مشتری) نظارت و کنترل کامل دارد .



اجرای پروژه های کلید در دست خدمات

پاکسو با تکیه بر پرسنل کارآزموده و متخصص خود، به عنوان یکی از پیشگامان پروژه های صنعتی به صورت کلید در دست خدمات خود را ارائه می نماید. ضمانت ما وجود مهندسیین با تجربه بالا و مشتریان وفادار در طول ۳۰ سال ارائه خدمات می باشد.



ابزار و تجهیزات ساخت و کنترل و بازرسی

نوع دستگاه	مشخصات	ساخت	تعداد
تراش	Ø2000 x 6000	ایستاد و بهارستان	۳
تراش	Ø250 x 1500-3000	ایران و لهستان	۵
ستگ مغناطیسی	700 x 1300	ایران	۱
بورسنگ	1000x900x900	روسیه	۱
دریل ستونی	2000	چک	۱
اسپرک	800x800	ایران	۱
برش CNC هوا-گاز	2000x6000	ایران	۱
برش CNC پلاسما (دو بعدی)	2000x6000	ایران	۱
جوش رکتیبلر- Co2 پلاسما	Rectifier & Co2 & Plasma	ایران	۸
جرثقیل	2 ~ 25 Tones	ایران	۱۹
کیورسور	120 ~ 900 CFM	ایران	۶
کولسور	آبگازهای آمونیموم - جند و فولاد سازه کربنی	آلمان	۱
سختی سنج (لیت و پرتابل)	بر اساس راکول، سی - بریدل - ویکرز	آلمان	۳
دستگاه تست کشش	---	ایران	۱
آلترایور گاز	آب، گازهای CO - CO2	آلمان	۱



مشتریان

 <p>MMTE شرکت معدنی از آذربایجان، مغان و قران</p>	 <p>جمهوری اسلامی ایران</p>	 <p>ایرفرو</p>
 <p>شرکت معدنی و صنعتی فولاد ایران IRAN STEEL INDUSTRIES & METALS CO.</p>	 <p>شرکت معدنی و صنعتی فولاد ایران</p>	 <p>یاسمینکو شرکت ماباد مسیح و مسین ایرانیان</p>
 <p>BIS CO. شرکت فولاد پونیاوی ایرانیان</p>	 <p>گروه فولادی و معدنی فولاد بزرگ</p>	 <p>کوه مینا</p>



اطلاعات تماس

آدرس: بزرگراه آیت الله سعیدی - خیابان پژاند - خیابان میرزایی - پلاک ۵۸
کد پستی: ۱۳۷۳۹۸۹۴۹۹

Tel: +98 21 66 20 14 01 , Fax: +98 21 66 21 21 39

E-mail: info@paksou.ir & sale@paksou.ir

Web site: www.paksou.ir



SCAN ME



پاکسو